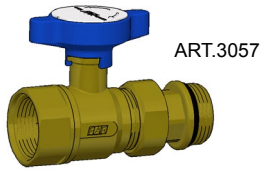
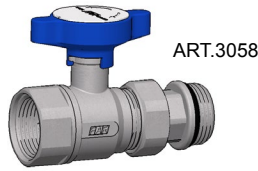




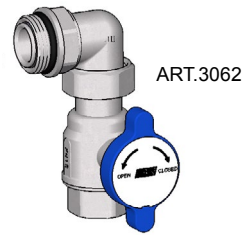
VALVOLA PORTATERMOMETRO CON ATTACCO PER COLLETTORI



ART.3057



ART.3058

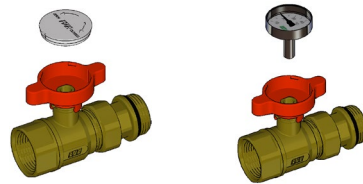


ART.3062

Le valvole a sfera portatermometro vengono fornite complete di:

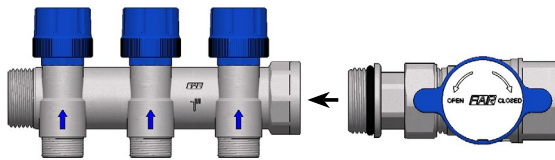
- Guarnizione di tenuta
- Volantino rosso o blu a seconda del modello
- Possibilità di installazione termometro **art.2653** con indicazione 0-80°C oppure 0-120°C

Per installare il termometro sulla valvola, è sufficiente rimuovere il tappo bianco dal volantino e inserire il termometro prescelto.

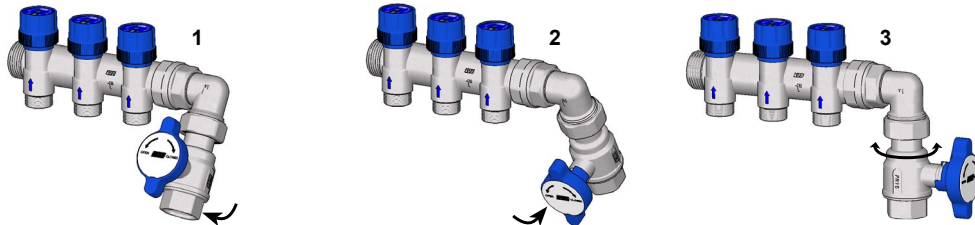


Installazione

Le valvole sono adatte per l'installazione sui collettori FAR per impianti di riscaldamento, impianti sanitari e domestici. Oltre ad isolare il collettore sul quale sono installate, permettono di conoscere direttamente la temperatura del fluido circolante nell'impianto.



Le valvole portatermometro curve offrono diverse soluzioni di orientamento, garantendo un'ottima adattabilità all'esigenze impiantistiche e nella gestione degli ingombri. Durante l'installazione è infatti possibile ruotare di 360° la valvola intorno all'asse del collettore sul quale è installata (**Fig.1,2**), e ruotare di 360° intorno al proprio asse (**Fig.3**).



Caratteristiche tecniche

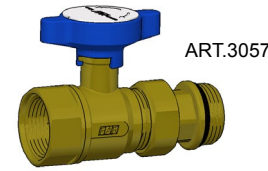
Pressione nominale: 16 bar
Pressione massima differenziale: 5 bar
Temperatura massima 95°C

Materiali

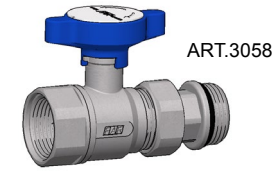
Corpo valvola: ottone CW617N
Guarnizioni: EPDM



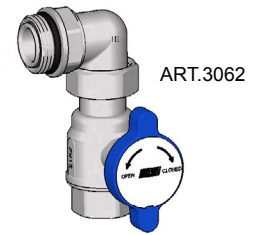
TEMPERATURE GAUGE HOLDER VALVE



ART.3057



ART.3058

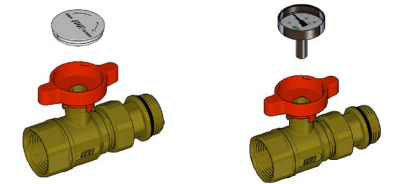


ART.3062

Temperature gauge holder ball valves are supplied with:

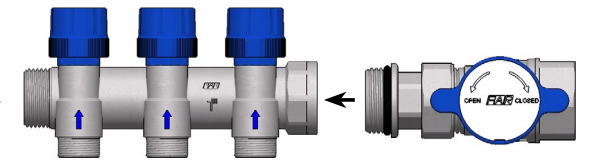
- Sealing gasket
- Red or blue handle depending on the model
- Possible installation of temperature gauge **art.2653** with scale 0-80°C or 0-120°C

In order to install the temperature gauge onto the valve, simply remove the white cap from the handle and insert the chosen temperature gauge.

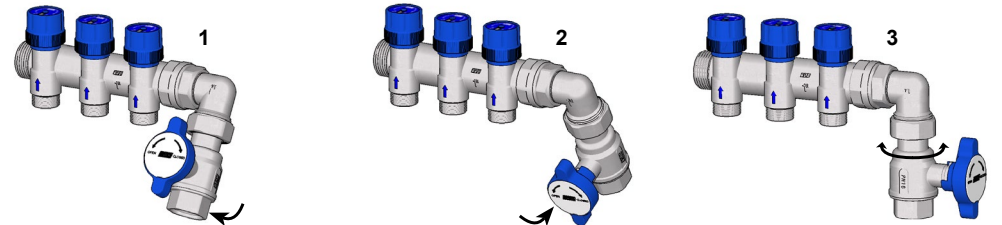


Installation

The valves are suitable for installation on FAR manifolds for heating systems and domestic services. In addition to isolate the manifold on which they are installed, they permit to know directly the temperature of fluid circulating in the system.



The temperature gauge holder ball valves can be installed in different positions, thus offering the greatest suitability to the system requirements, also from a space-saving point of view. During installation in fact it is possible to rotate the valve 360° around the manifold axis (**Fig. 1,2**) and 360° around its own axis (**Fig.3**).



Technical features

Nominal pressure: 16 bar
Maximum differential pressure: 5 bar
Maximum temperature: 95°C

Materials

Valve body: CW617N brass
Gaskets: EPDM



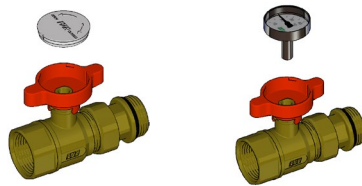
Шаровой кран под термометр



Шаровой кран под термометр поставляется:

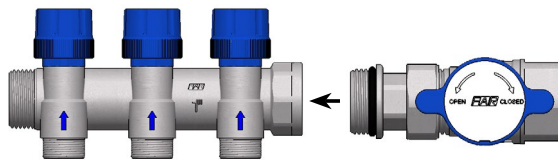
- уплотнение
- красная или синяя ручка, в зависимости от модели
- возможна установка термометра арт. 2653 со шкалой температур 0-80°C или 0-120°C

Для того чтобы установить термометр на шаровой кран, нужно снять белую пластиковую ручку и вставить выбранный термометр.

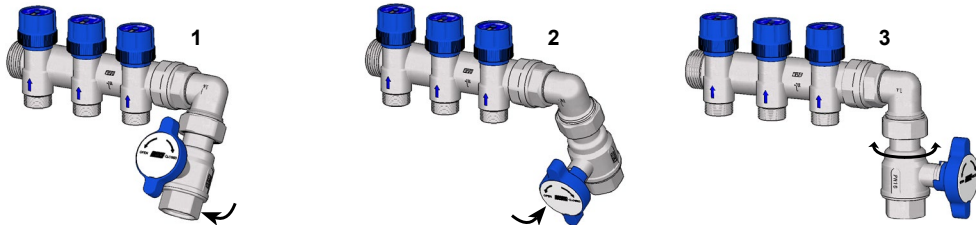


Установка

Шаровые краны под термометр предназначены для установки на коллекторы FAR в системах отопления и водоснабжения. Шаровые краны позволяют перекрыть поток жидкости в коллектор, а так же измерить температуру жидкости в системе.



Шаровой кран может быть установлен в любом положении учитывая особенности вашей системы. Во время установки шаровой кран можно вращать на 360° вокруг оси коллектора (рис. 1,2) и 360° вокруг своей оси (рис. 3).



Технические характеристики

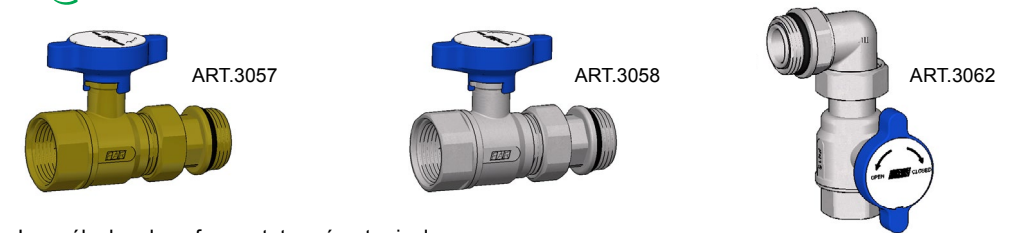
Номинальное давление: 16 бар
 Макс. перепад давления: 5 бар
 Макс. температура (с термометром): 80-120°C

Материалы

Корпус крана: CW617N латунь
 Уплотнение: EPDM



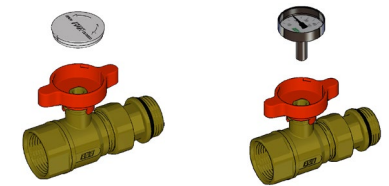
VALVULA PORTATERMÓMETRO CON CONEXIÓN PARA COLECTOR



Las válvulas de esfera portatermómetro incluyen:

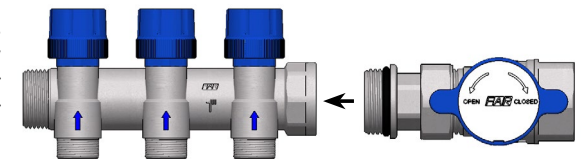
- junta de cierre
- mando rojo o azul segun el modelo
- Posibilidad de instalación de termómetro **art.2653** con indicación 0-80°C o bien 0-120°C.

Per installare il termometro sulla valvola, è sufficiente rimuovere il tappo bianco dal volantino e inserire il termometro prescelto.

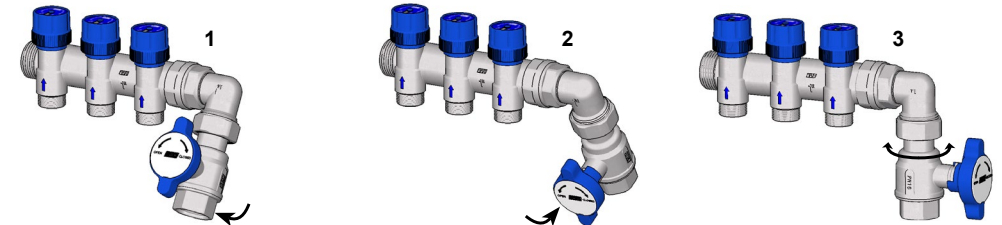


Instalacion

Las valvulas estan adaptadas para la instalación en colectores far para instalaciones de calefacción, instalaciones sanitarias y domésticas. por otro lado al aislar el colector en el que estan instaladas, permiten conocer directamente la temperatura del fluido circulante en la instalación.



Las válvulas portatermómetro curvas ofrecen diversas soluciones de orientación, garantizando una óptima adaptabilidad a las exigencias de cada instalación en la gestión del espacio disponible. de hecho durante la instalación es posible girar 360° la válvula respecto al colector al que se conecta (fig.1,2), y girar 360° c sobre si misma. (fig.3).



Características técnicas

Presion nominal: 16 bar
 Presión máxima diferencial: 5bar
 Temperatura máxima (con termómetro): 80-120°C

Materiales

Cuerpo de valvula: laton CW617N
 Junta: EPDM